



# INVITATION À UN CENTRE D'INFORMATION SUR LE PROJET DE ROUTE TOUTES SAISONS D'ACCÈS COMMUNAUTAIRE DE LA PREMIÈRE NATION DE MARTEN FALLS

## DE QUOI EST-IL QUESTION?

La Première Nation de Marten Falls est une communauté autochtone du grand nord de l'Ontario dont la réserve se situe à la confluence des rivières Albany et Ogoki, environ 170 km au nord-est de Nakina et de la Première Nation d'Aroland, en Ontario.

À l'heure actuelle, la Première Nation de Marten Falls (PNMF) est accessible par une route d'hiver dont l'état varie selon les conditions hivernales. Sa fiabilité déficiente pour le transport des biens et des personnes se répercute sur bien-être de la communauté. La route toutes saisons proposée reliera la PNMF au réseau routier provincial de l'Ontario vers le sud. L'amélioration de l'accès à cette Première Nation éloignée aura des retombées positives sur le développement économique et la qualité de vie dans la communauté.

Dans le but de résoudre son problème d'accès, la Première Nation de Marten Falls a lancé une évaluation environnementale pour un projet de route toutes saisons d'accès communautaire.

## QUEL EST LE PROCESSUS?

L'évaluation environnementale (ÉE) du projet de route toutes saisons d'accès communautaire a été lancée en vertu de la *Loi sur les évaluations environnementales* de l'Ontario. La première étape de ce processus consiste à élaborer un cadre de référence, c'est-à-dire le cadre qui guidera la planification et la prise de décisions au cours de la phase suivante de l'évaluation environnementale. Une ÉE fédérale en vertu de la *Loi canadienne sur l'évaluation environnementale* pourrait également être nécessaire.

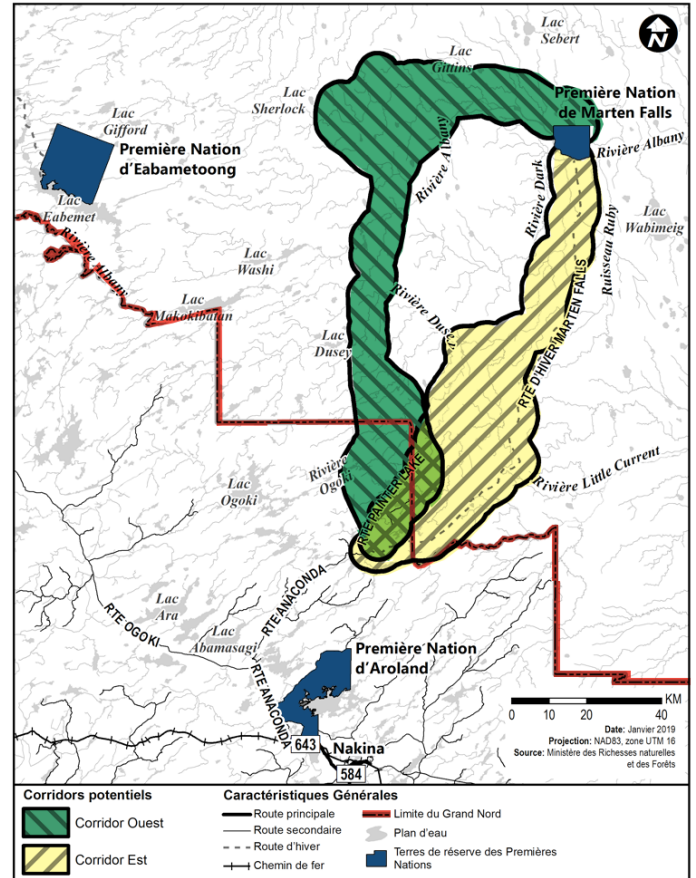
## QUE PEUT-ON FAIRE AU CENTRE D'INFORMATION?

- Rencontrer l'équipe du projet et s'informer sur le processus de planification dirigé par la communauté.
- S'informer sur le processus d'ÉE, notamment les étapes requises par le gouvernement fédéral et les gouvernements provinciaux.
- Découvrir la zone du projet proposée, les tracés possibles de la route toutes saisons et le processus de sélection des tracés.
- Discuter des activités et des occasions de consultation à venir.
- Communiquer ses commentaires, ses idées et ses valeurs communautaires en lien avec la route toutes saisons proposée.
- S'informer sur les étapes suivantes.

## OÙ ET QUAND?

**Mardi 30 avril**  
Victoria Inn Hotel and  
Convention Centre  
Regency Room A  
555 Arthur Street West  
Thunder Bay (Ontario)  
17 h - 20 h

**Mercredi 1er mai**  
Royal Canadian Legion Branch  
133  
522 Main Street  
Geraldton (Ontario)  
17 h - 20 h



Des panneaux d'information sur le projet seront affichés dans le Centre d'information. Des membres de l'équipe du projet seront présents pour répondre à vos questions et recevoir vos commentaires.

Les mêmes informations seront présentées à Thunder Bay et à Geraldton. S'il vous est impossible de vous rendre sur les lieux, consultez l'information dans notre site Web ([www.martenfallsaccessroad.ca](http://www.martenfallsaccessroad.ca)). Les Centres d'information sont accessibles en fauteuil roulant; communiquez avec nous si vous avez besoin d'autres accommodements d'accessibilité.

Vous pouvez communiquer avec l'équipe du projet en tout temps durant le processus pour poser des questions ou soumettre des commentaires :

**Lawrence Baxter**  
Senior Community Advisor  
Marten Falls First Nation

1-800-764-9114  
[info@martenfallsaccessroad.ca](mailto:info@martenfallsaccessroad.ca)  
[www.martenfallsaccessroad.ca](http://www.martenfallsaccessroad.ca)

**James McCutcheon**  
Project Manager  
AECOM

## Nous vous remercions de votre participation.

Les renseignements personnels fournis (nom, adresse et numéro de téléphone) sont recueillis, conservés et divulgués selon les dispositions de la *Loi sur les évaluations environnementales* et de la *Loi sur l'accès à l'information municipale et la protection de la vie privée* pour des raisons de transparence et de consultation. Les renseignements personnels que vous fournirez seront publiés dans un document accessible au grand public, à moins que ne fassiez la demande que ceux-ci demeurent confidentiels.

*For an English copy of this Notice, please visit the Project's Website or request a copy from a Project representative by email.*